

規格

- 結構 - 鋼筋混凝土構架 / 牆壁
- 牆壁 - 磚牆 / 鋼筋混凝土牆 / 幹砌牆 (如適用)
- 屋頂結構 - 鋼筋混凝土屋頂 / 金屬屋頂 (如適用)
- 屋頂挑篷 - 鋼筋混凝土 / 鋼框格 (如適用)
- 天花板 - 石膏板 / 脫脂漆料 (如適用)
- 窗口 - 粉末鍍膜鋁框窗, 配上壓層玻璃

門口

- 正門口 - 精選的高品質防火木門
- 臥室 - 高品質的實心木門, 配上油漆裝飾
- 陽台 - 粉末鍍膜鋁框拉門, 配上壓層玻璃
- 一般室內 - 高品質的實心木門, 配上油漆裝飾
- 五金器具 - 精選的高品質進口系列, 包括 Formani / Piet Boon 系列和其他精選的高品質鎖具和把手 (如適用)

牆面裝飾

- 飯廳、客廳、廚房、 - 石膏和高品質的低 VOC 水性漆
- 走廊、臥室、櫥櫃、 - 石膏和高品質的低 VOC 水性漆
- 院子、入口處 - 石膏和高品質的低 VOC 水性漆
- 儲藏室 (如適用) - 高品質進口的天然石材
- 浴室 1&2 - 高品質進口的天然石材
- 化妝室 - 高品質進口的天然石材
- 陽台、空調架 - 鋁合金掛板 / GRC 包層 / 石膏和高品質的低 VOC 水性漆 / 金屬欄杆與玻璃填充 (如適用)

地板裝飾

- 客廳、臥室、櫥櫃 - 工程木地板
- 飯廳、走廊、 - 高品質進口的天然石材
- 浴室 1&2、 - 高品質進口的天然石材
- 化妝室 - 精選的高品質同質磚
- 廚房、院子 - 水泥砂漿
- 陽台 - 水泥砂漿
- 空調架 - 水泥砂漿

工藝*

- 衛生及管道設備 - 精選的高品質進口系列, 包括 Formani Piet Boon 系列、Duravit 和 Vola。浴室 1&2 以及化妝室皆採用台下洗手盆。浴室 3 則採用陶瓷挂盆 (如適用)
- 台面 - 所有浴室和化妝室的台面裝飾為高品質的進口天然石材, 浴室 3 除外 (如適用)
- 廚房 - 廚房的台面裝飾為高品質石英
- 空調 - 每台皆為控制隱藏式空調
- 對講機 - 配有影像的對講機
- 開關 - 高品質開關
- 熱水器 - 存儲 / 瞬時熱水器 (如適用)

戶型 G

8號, 巴泰路
馬來西亞吉隆坡武吉達曼沙羅山頂
+6011 1722 6766
int.sales@airaresidence.com
AIRARESIDENCE.COM

AIRA
RESIDENCE

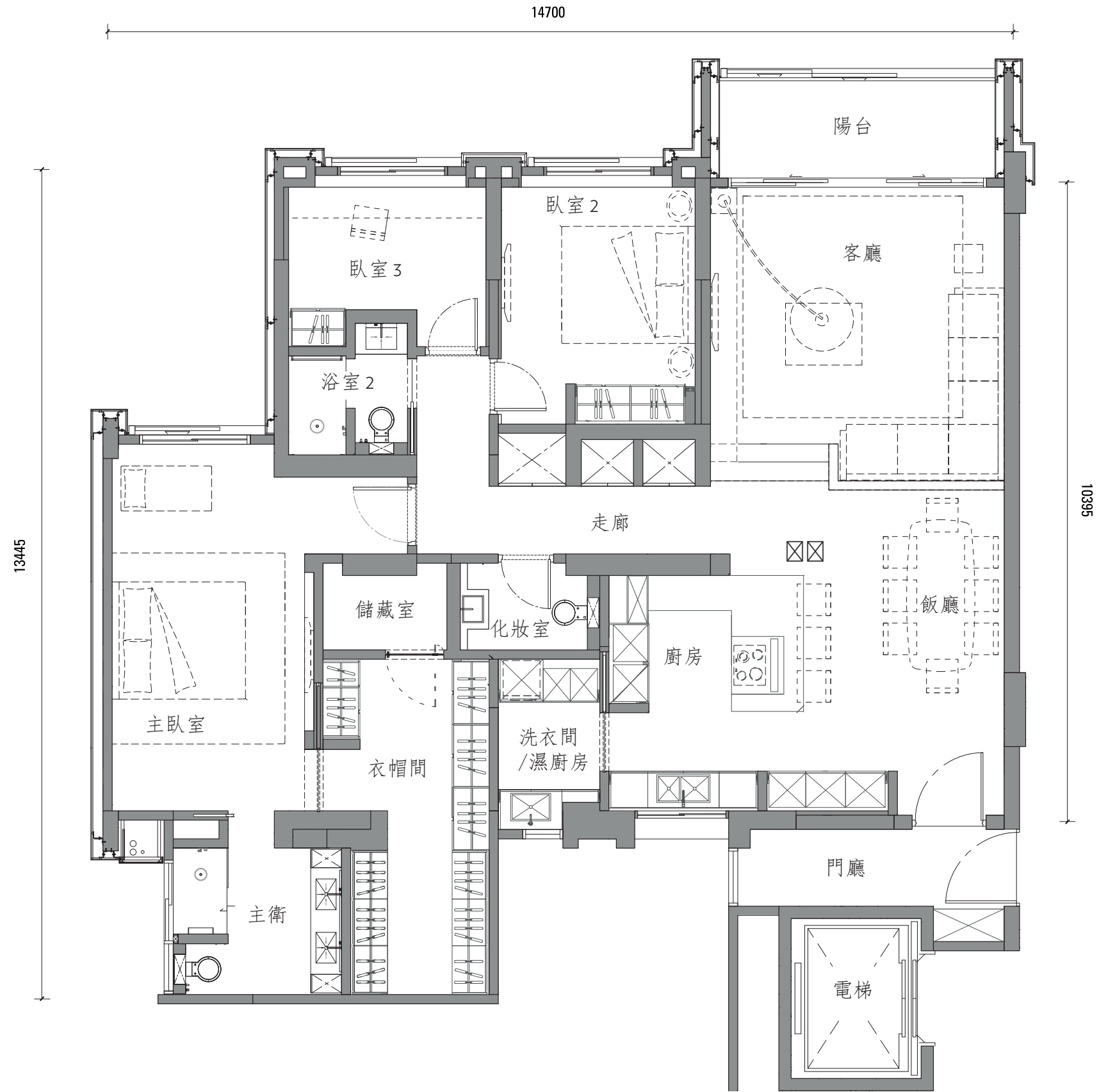
亦指 RESIDENSI AIRA DAMANSARA
此項目是來自著名發展商

SPB SELANGOR PROPERTIES SDN. BHD.
The Art of Making Places
打造空間的藝術

公司編號: 196201000540 (S199-X)

戶型

G



戶型	區域	面積	
		平方米	平方尺
G	門廳	7.25	78
	走廊	11.75	126
	客廳	24.60	265
	飯廳	24.00	258
	廚房	10.05	108
	主臥室	23.10	249
	臥室 2	14.15	152
	臥室 3	9.45	102
	衣帽間	14.71	158
	主衛	8.40	90
	浴室 2	4.50	48
	化妝室	3.70	40
	洗衣間/濕廚房	5.00	54
	儲藏室	3.34	36
陽台	9.00	97	

戶型面積：1,894 平方尺 / 176 平方米

* 這些事項皆為附加項目，且不應被列在買賣協議中第四部分的建築說明中。此事項應被包含在發展商的相關的協議或文件中。

衛生及管道設備應遵守，但不局限于來自 (Formani Piet Boon 系列、Duravit 和 Vola) 的產品或材料 (如適用)。

所有的插圖和圖畫皆為畫家的印象。此宣傳手冊不應被譯為或被視為發展商任何形式的表示或保證，並且也不應被列為或成為提議或協議的其中一部分。于此手冊所注明或所含有的室內設計、裝飾、散裝物件、裝飾品、原材料、配件和規格僅供概念說明和便于參考，且不應成為其項目或單位交接或完工之時的實際細節與規格。此手冊當中注明的品牌 (1) (如適用) 應視情況和建築變數而定。在無需對買家負責任何費用、損壞、損失或賠償的情況下，發展商將有權利作出任何更改或相關的差異，但其前提為相關的更改或變數皆為替代品，或為相等，或品質同等的原材料的替代品。

此宣傳手冊所含有的任何信息皆不應被視為此發展項目或單位完工或交接之時的實際細節與規格的明示或暗示的表示或保證。發展商將保留其權利以在無通知買家的情況下全權酌情作出其覺得恰當、需要或合意的任何修改、修訂、修正、變更和變數。就此宣傳手冊的印刷日為止，盡管在提供此手冊的任何信息之時已採取一切合理的舉動，但發展商將不會對任何的修改、修訂、修正、變更和變數，亦或現在或而後的任何不準確、不一致、錯誤信息負責。

買家應參閱買賣協議和發展商與買家所訂立的公約中所包含的實際信息、規格和平面圖。

* 木地板 - 由于木材為天然材料，因此在採選和安裝之時無法達到一致性的顏色和紋理。* 天然石材包含有調性差異的紋理，且它們複雜的礦物成分和雜質將會導致顏色標記。它們有可能來自不同的地點和國家。* 固定裝置，如鏡子、櫥櫃、廚房櫃子等的後方將不會有牆壁裝飾 (如適用)。

G戶型