

## 規格

結構	- 鋼筋混凝土構架
牆壁	- 磚牆 / 鋼筋混凝土牆 / 幹砌牆
天花板	- 纖維灰泥 / 脫脂塗料
窗口	
框架	- 粉末鍍膜鋁框窗
玻璃裝配	- 主要空間和臥室皆採用低 E 層壓玻璃
	- 其他空間皆採用多層玻璃
	- 鋼化玻璃欄杆
*欄杆	- 高品質的滑動式百葉窗配上 PVDF 塗層的鋁框架
*遮陽門	- 定制化的實心木門
大門	- 定制化的實心木門
臥室	- 粉末鍍膜鋁框拉門配上低 E 裝配玻璃
陽台	- 高品質的鋼化玻璃淋浴屏風
淋浴屏風	- 精選的高品質實心木門或木工門
一般室內	- 精選的高品質進口系列，包括 Formani* Piet Boon
五金器具	系列、Frits Jurgens* 等

### 牆面裝飾

私人的電梯大廳	- 高品質的低 VOC 水性漆
一般生活空間、 廚房和臥室	- 高品質的低 VOC 水性漆
浴室和化妝室	- 高品質的進口大理石 / 石膏 & 高品質的低 VOC 水性漆（如適用）
其他潮濕地區 和傭人房	- 精選的高品質同質磚
陽台	- 鋁合金挂板 / GRC 包層 / 石膏和油漆

### 地板裝飾

私人的電梯大廳	- 高品質的進口大理石
走廊、玄關、 幹濕廚房、浴室、 衣櫃間、化妝室、 門廳	- 高品質的進口配上同色系的牆牌（如適用）
客廳、飯廳、臥室、 工作室	- 工程白橡木地板，以人字形圖案排列
其他潮濕地區 和傭人房	- 精選的高品質同質磚
陽台	- 精選的高品質同質磚

### 工藝\*

衛生及管道設備	- 精選的高品質進口系列，包括 Formani* Piet Boon 系列、Duravit、Vola 和 Cocoon
---------	---

台面	- 所有浴室台面裝飾為高品質的進口大理石，傭人浴室除外（如適用）
	- 幹廚房的台面裝飾為進口的工程陶瓷
	- 濕廚房的台面裝飾為進口石英
櫥櫃	- 由 Studio Piet Boon 獨家設計
空調	- 每台皆為控制隱藏式空調
對講機	- 配有影像的對講機
開關	- JUNG 開關
熱水器	- 存儲和瞬時熱水器（如適用）

8號, 巴泰路  
馬來西亞吉隆坡武吉達曼沙羅山頂  
+6011 1722 6766  
int.sales@airaresidence.com  
AIRARESIDENCE.COM

AIRA  
RESIDENCE

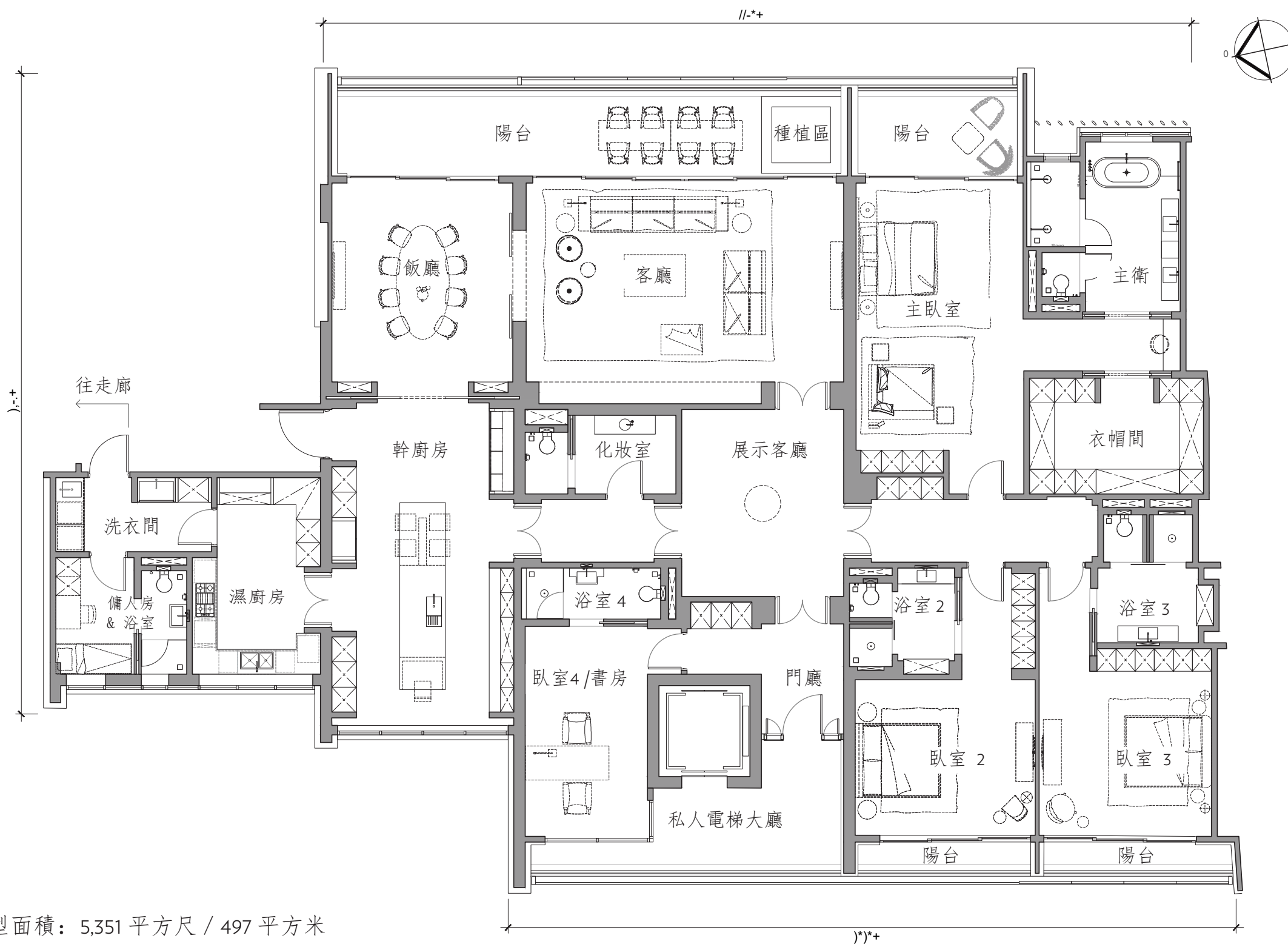
亦指 RESIDENSI AIRA DAMANSARA  
此項目是來自著名發展

**SPB** SELANGOR PROPERTIES SDN. BHD.  
The Art of Making Places  
打造空間的藝術

公司編號: 196801000540 (S199-X)

戶型  
A<sup>2</sup>

# 戶型 A<sup>2</sup>



戶型面積：5,351 平方尺 / 497 平方米  
地板至天花板的高度：3 米

\*這些事項皆為附加項目，且不應被列在買賣協議中第四部分的建築說明中。此事項應被包含在發展商的相關的協議或文件中。

衛生及管道設備應遵守，但不局限於來自（Formani Piet Boon 系列、Duravit、Vola 和 Cocoon）的產品或材料（如適用）。

所有的插圖和圖畫皆為畫家的印象。此宣傳手冊不應被譯為或被視為發展商任何形式的表示或保證，並且也不應被列為或成為提議或協議的其中一部分。于此手冊所注明或所含有的室內設計、裝飾、散裝物件、裝飾品、原材料、配件和規格僅供概念說明和便于參考，且不應成為其項目或單位交接或完工之時的實際細節與規格。此手冊當中所注明的品牌（1）（如適用）應視情況和建築變數而定。在無需對買家負責任何費用、損壞、損失或賠償的情況下，發展商將有權利作出任何更改或相關的差異，但其前提為相關的更改或變數皆為替代品，或為相等，或品質同等的原材料的替代品。

此宣傳手冊所含有的任何信息皆不應被視為此發展項目或單位完工或交接之時的實際細節與規格的明示或暗示的表示或保證。發展商將保留其權利以在無通知買家的情況下全權酌情作出其覺得恰當、需要或合意的任何修改、修訂、修正、變更和變數。就此宣傳手冊的印刷日為止，盡管在提供此手冊的任何信息之時已採取一切合理的舉動，但發展商將不會對任何的修改、修訂、修正、變更和變數，亦或現在或而後的任何不準確、不一致、錯誤信息負責。

買家應參閱買賣協議和發展商與買家所訂立的公約中所包含的實際信息、規格和平面圖。

戶型	區域	面積	
		平方米	平方尺
A2	門廳	12.80	138
	展示客廳	22.80	245
	玄關	21.05	227
	客廳	52.55	566
	飯廳	29.40	316
	幹廚房	44.30	477
	濕廚房	18.10	195
	主臥室	45.00	484
	臥室 2	29.40	316
	臥室 3	27.30	294
	臥室 4 / 書房	21.30	229
	衣帽間	15.80	170
	主衛	20.20	217
	浴室 2	13.00	140
	浴室 3	8.70	94
	浴室 4 / 書房的浴室	6.60	71
	傭人浴室	4.60	50
	化妝室	9.70	104
	儲藏室 / 傭人房	7.40	80
	洗衣間 / 院子	9.00	97
私人的電梯大廳	19.00	205	
陽台 & 種植區	53.00	570	
空調架	6.00	65	

由 Piet Boon 所設計的櫥櫃

戶型	區域	面積 (平方米)
A2	主臥室	14.4
	臥室 2	3.5
	臥室 3	4.7
總共		22.6

由 Piet Boon 設計的廚房櫃

戶型	區域	島櫃 (平方米)	底部和牆櫃 (平方米)	高櫃 (平方米)	總面積 (平方米)
A2	幹	2.6	4.1	4.8	11.5
	濕		2.9	4.7	7.6
	洗衣間		1.1	1.2	2.3
總共					21.4

A2 戶型